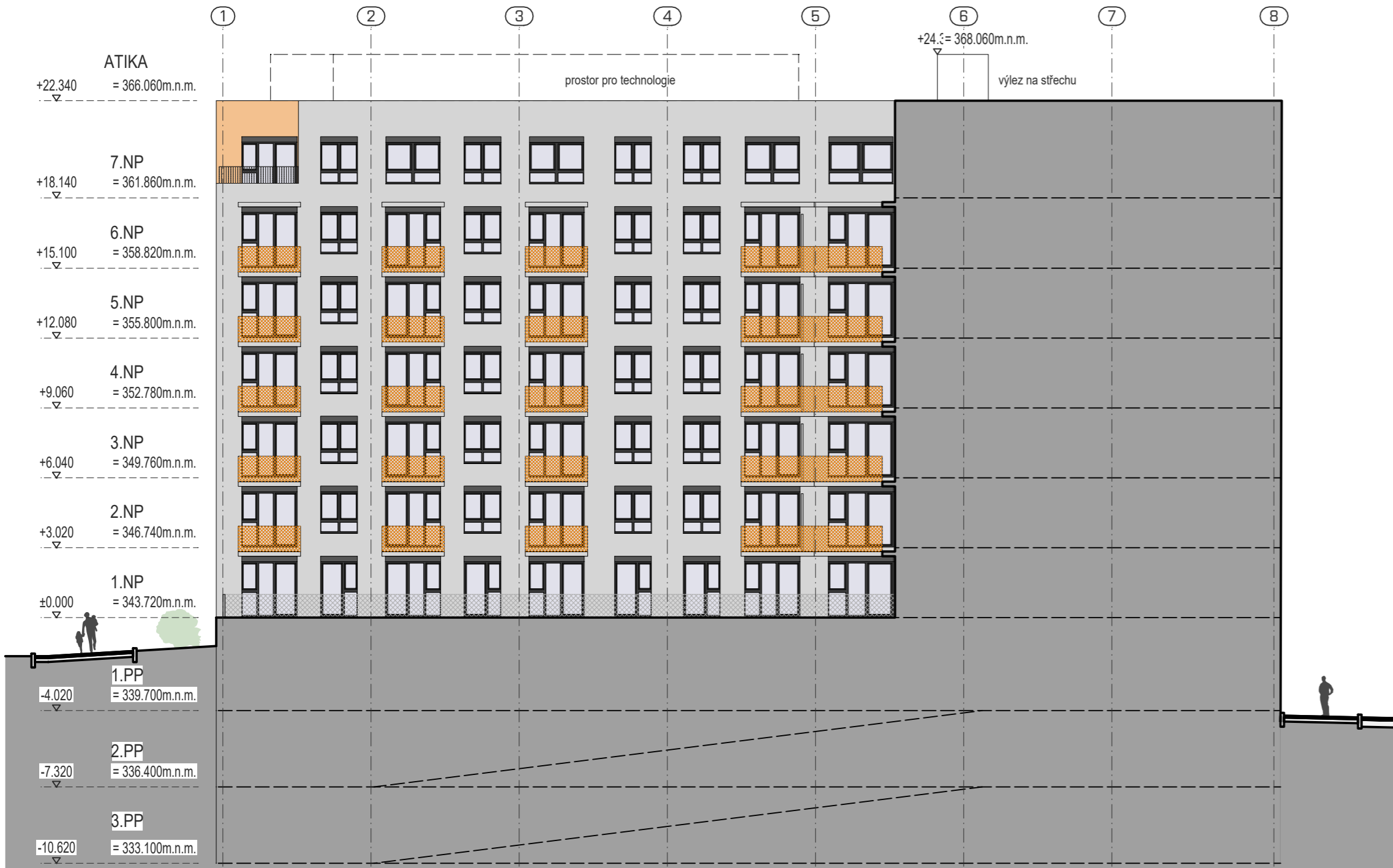


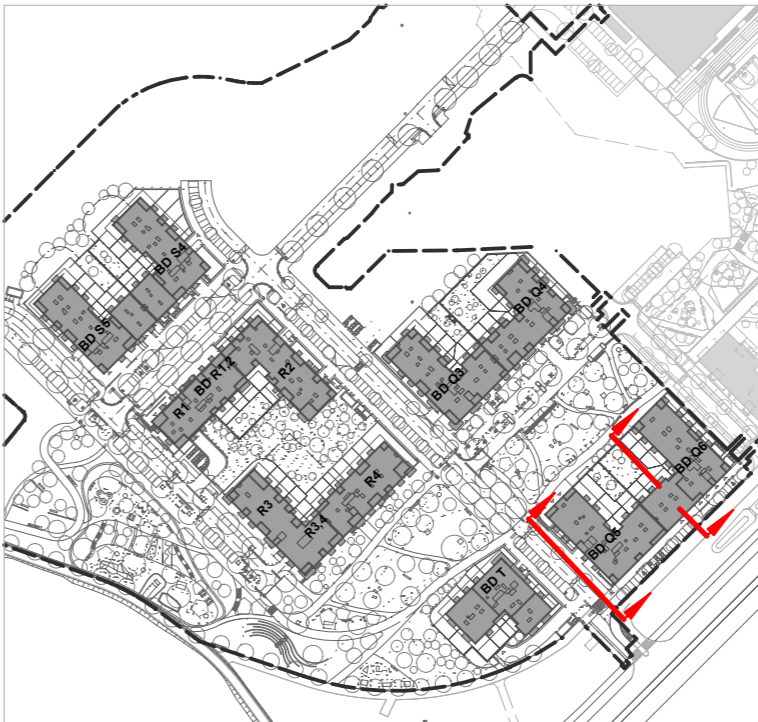
POHLED Q5 OD JIHOZÁPADU



POHLED Q6 OD JIHOZÁPADU



SITUAČNÍ SCHÉMA:



LEGENDA - MATERIÁLOVÉ ŘEŠENÍ:

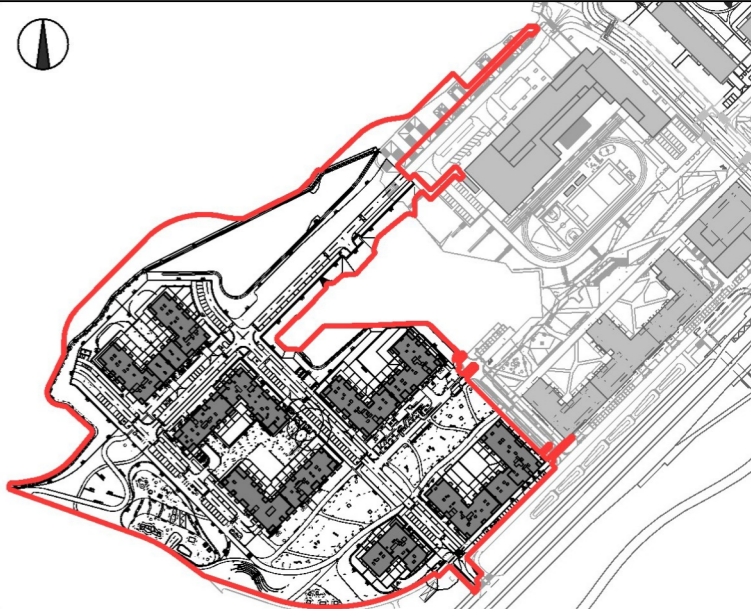
- 1 KONTAKTNÍ FASÁDA - omítka oranžová, hladká
- 2 KONTAKTNÍ FASÁDA - omítka šedá středně tmavá
- 3 NADPRAŽÍ OKNA
- 4 VSTUPNÍ DVEŘE PARTER HLINÍK, RAL 7016
- 5 ZÁBRADLÍ TAHOKOV CORTEN
- 6 CORTENOVÁ STŘÍŠKA
- 7 DĚLÍCÍ STĚNY CETRIS ref. mléčné sklo
- 8 DĚLÍCÍ STĚNY CETRIS
- 9 LAMELY NEVA žaluzie 140
- 10 OKNA antracitová
- 11 PARAPETY OKEN antracit RAL 7016
- 12 ZÁBRADLÍ, KOVOVÉ TYČOVÉ RAL 7016

POZNÁMKA:
- Barevnost na fasádách ze vzorníku RAL je pouze orientační.
- Skutečné barevné provedení bude odsouhlaseno na základě předložených vzorků fasádních barev systému STO/WEBER, obkladů a dalších prvků na fasádě.
- Barva omítky nebo obkladu ostění a nadpraží oken či dveří je stejná jako sousední barva omítky nebo obkladu
- Barva klempířských výrobků a oplechování je RAL 7016.
- Barva fasádních elementů, mřížek, RIS atp. RAL 7016
- B. oken, vstup. por., gar. vrat a dveří do kotelen RAL 701
- Barva svodů - na bíle omítce RAL bílá, na šedé omítce RAL 7038
- Barva dělicích příček - na balkonech a terasách mléčné sklo

REZIDENCE JIH

DOKUMENTACE PRO POVOLENÍ ZÁMĚRU
výškový systém B.p.V.

AUTOR AHK ARCHITEKTI Pod Radnicí 2a/1235 tel.: 257 220 388 160 00 Praha 5 e-mail: architekti@ahk.cz Schválil: Ing. arch. Jan Křivský Ing. Aleš Krpata	autorizace:
GENERÁLNÍ PROJEKTANT AHK ARCHITEKTI Pod Radnicí 2a/1235 tel.: 257 220 388 160 00 Praha 5 e-mail: architekti@ahk.cz Schválil: Ing. arch. Jan Křivský Ing. Aleš Krpata	
PROJEKTANT ČÁSTI DOKUMENTACE AHK ARCHITEKTI Pod Radnicí 2a/1235 tel.: 257 220 388 160 00 Praha 5 e-mail: architekti@ahk.cz Ing. arch. Petr Pokrupa, Ing. arch. Jan Holub, Ing. arch. Václav Hrubý, Ing. arch. Richard Dř., Ing. arch. Jana Fíšarová, Ing. arch. Anna Ushakova p. Radek Mrázko, Ing. arch. Daria Bezvorotnyaya	



Stupeň dokumentace: DPZ	DOKUMENTACE PRO POVOLENÍ ZÁMĚRU
Část dokumentace: D/	DOKUMENTACE OBJEKTŮ
Profesní část: 2.D.1/	STAVEBNÍ A TECHNOLOGICKÁ ČÁST
Členění profesní části: 2.D.1.1/	ARCHITEKTONICKO - STAVEBNÍ ŘEŠENÍ
Další členění profesní části: 2.D.1.1.2/	VÝKRESOVÁ ČÁST
Název výkresu: Q5Q6 - POHLED OD JIHOZÁPADU	Č. paré: -
Datum zpracování: 31/10/2025	Datum revize: Měřítko: 1:200 Počet A4: 8 x A4 projekt/plán/profil: N219/P6272
Projekt ZMRJ	Fáze projektu DPZ
Profese ARCP	Druh výkresu POH
Číslo výkresu 1080112302	Index